

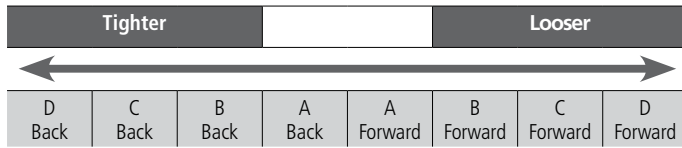
ANTI-SQUAT TUNING / ANTI-SQUAT EINSTELLUNG / RÉGLAGE DE L'ANTI-CABRAGE

	EN Low Roll Center (LRC) DE Niedrige Rollmitte (LRC) FR LRC centre de roulis bas	EN High Roll Center (HRC) – <i>Optional</i> DE Hohe Rollmitte (HRC) – <i>Optional</i> FR HRC Centre de roulis haut – <i>en option</i>
	+	+
1.0 degree 1,0° 1 Degré		
2.0 degree 2,0° 2 Degrés		
2.5 degree 2,5° 2.5 Degrés		
3.0 degree 3,0° 3 Degrés		

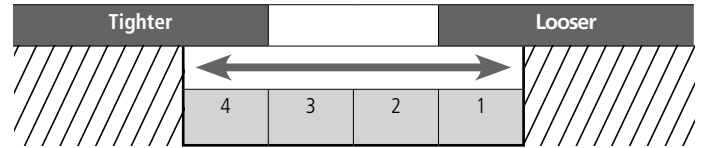
BELT TENSION / RIEMENSPPANNUNG / TENSION DES COURROIES

EN

22-4 Rear Belt Tension



22-4 Side Belt Tension



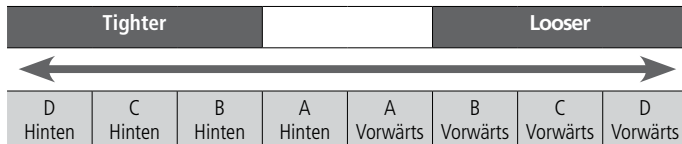
Overall Rear Belt Tension

Reference Number	1	2	3	4	5	6	7	8	9	10	11	12	13	14	15	16w
Rear Belt Tension	D Back	C Back	B Back	A Back	A Forward	B Forward	C Forward	D Forward	D Back	C Back	B Back	A Back	A Forward	B Forward	C Forward	D Forward
Side Belt Tension	1								2							
	←				←				←				←			
	Tightest				Even Tighter				Tighter				Tight			

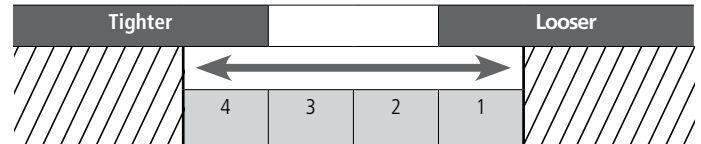
Reference Number	17	18	19	20	21	22	23	24	25	26	27	28	29	30	31	32
Rear Belt Tension	D Back	C Back	B Back	A Back	A Forward	B Forward	C Forward	D Forward	D Back	C Back	B Back	A Back	A Forward	B Forward	C Forward	D Forward
Side Belt Tension	3								4							
	→				→				→				→			
	Loose				Looser				Even Looser				Loosest			

DE

Spannung hinterer Riemen



Spannung seitlicher Riemen

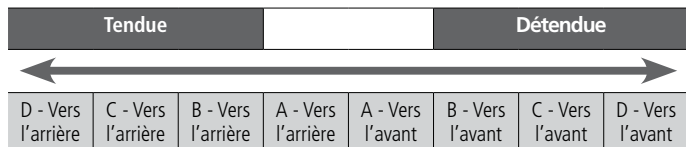


Spannung Hauptriemen

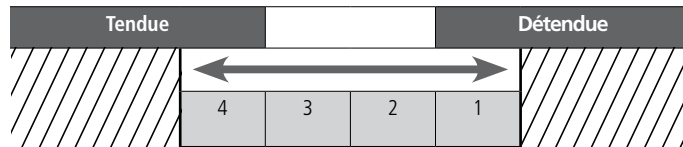
Referenz Nummer	1	2	3	4	5	6	7	8	9	10	11	12	13	14	15	16w
Spannung hinterer Antriebsriemen	D Hinten	C Hinten	B Hinten	A Hinten	A Vorwärts	B Vorwärts	C Vorwärts	D Vorwärts	D Hinten	C Hinten	B Hinten	A Hinten	A Vorwärts	B Vorwärts	C Vorwärts	D Vorwärts
Spannung seitlicher Riemen	1								2							
	←				←				←				←			
	Ganz stramm				Etwas strammer				Stramm				Wenig stramm			

Referenz Nummer	17	18	19	20	21	22	23	24	25	26	27	28	29	30	31	32
Spannung hinterer Antriebsriemen	D Hinten	C Hinten	B Hinten	A Hinten	A Vorwärts	B Vorwärts	C Vorwärts	D Vorwärts	D Hinten	C Hinten	B Hinten	A Hinten	A Vorwärts	B Vorwärts	C Vorwärts	D Vorwärts
Spannung seitlicher Riemen	3								4							
	→				→				→				→			
	Locker				Noch lockerer				Noch weiter lockerer				Ganz locker			

22-4 Tension de la courroie arrière



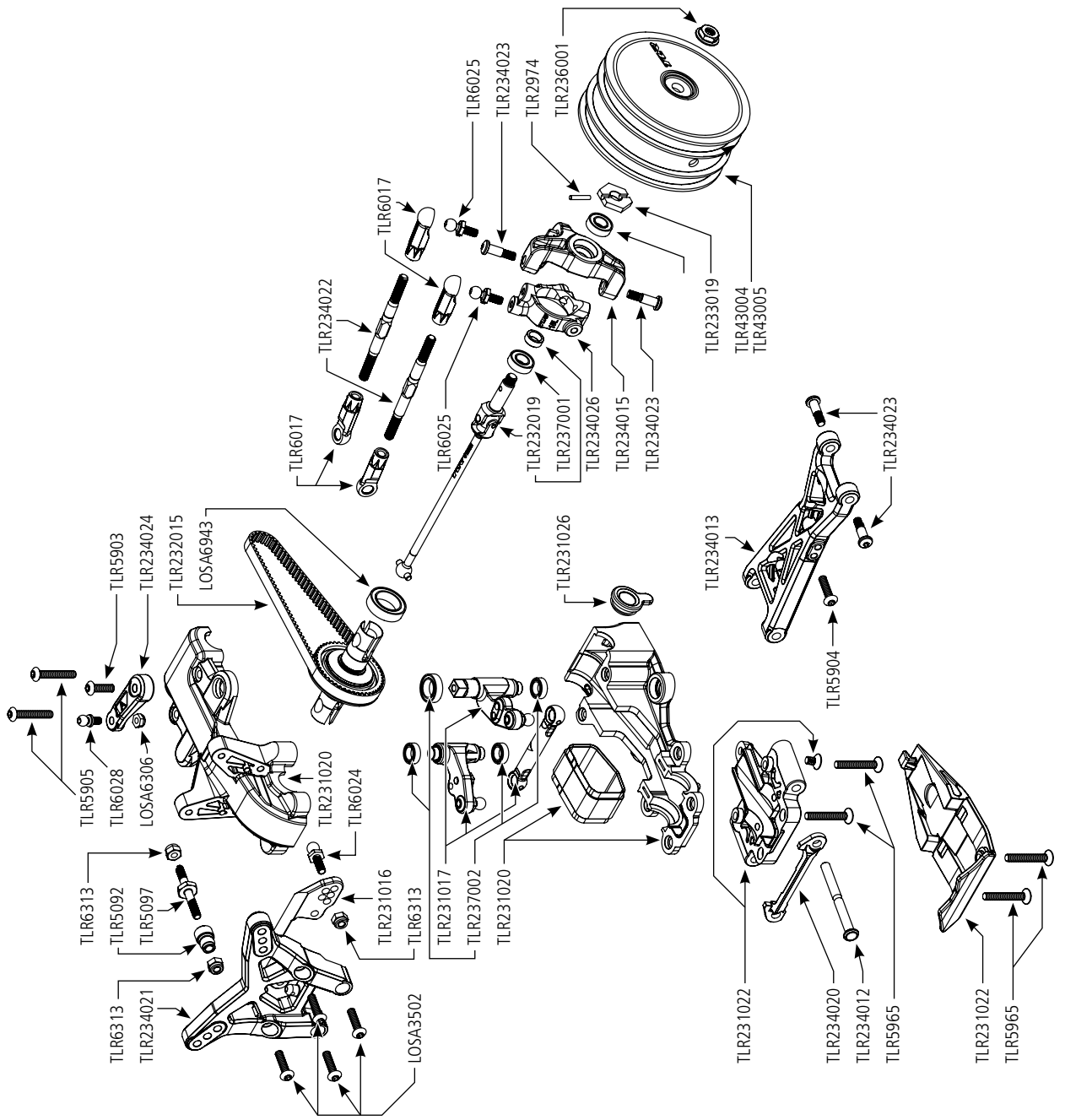
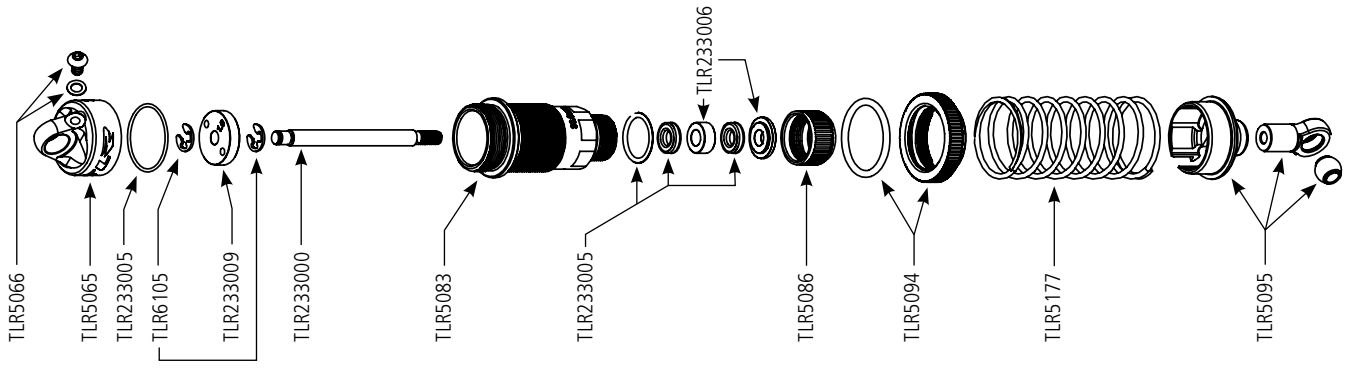
22-4 Tension de la courroie latérale

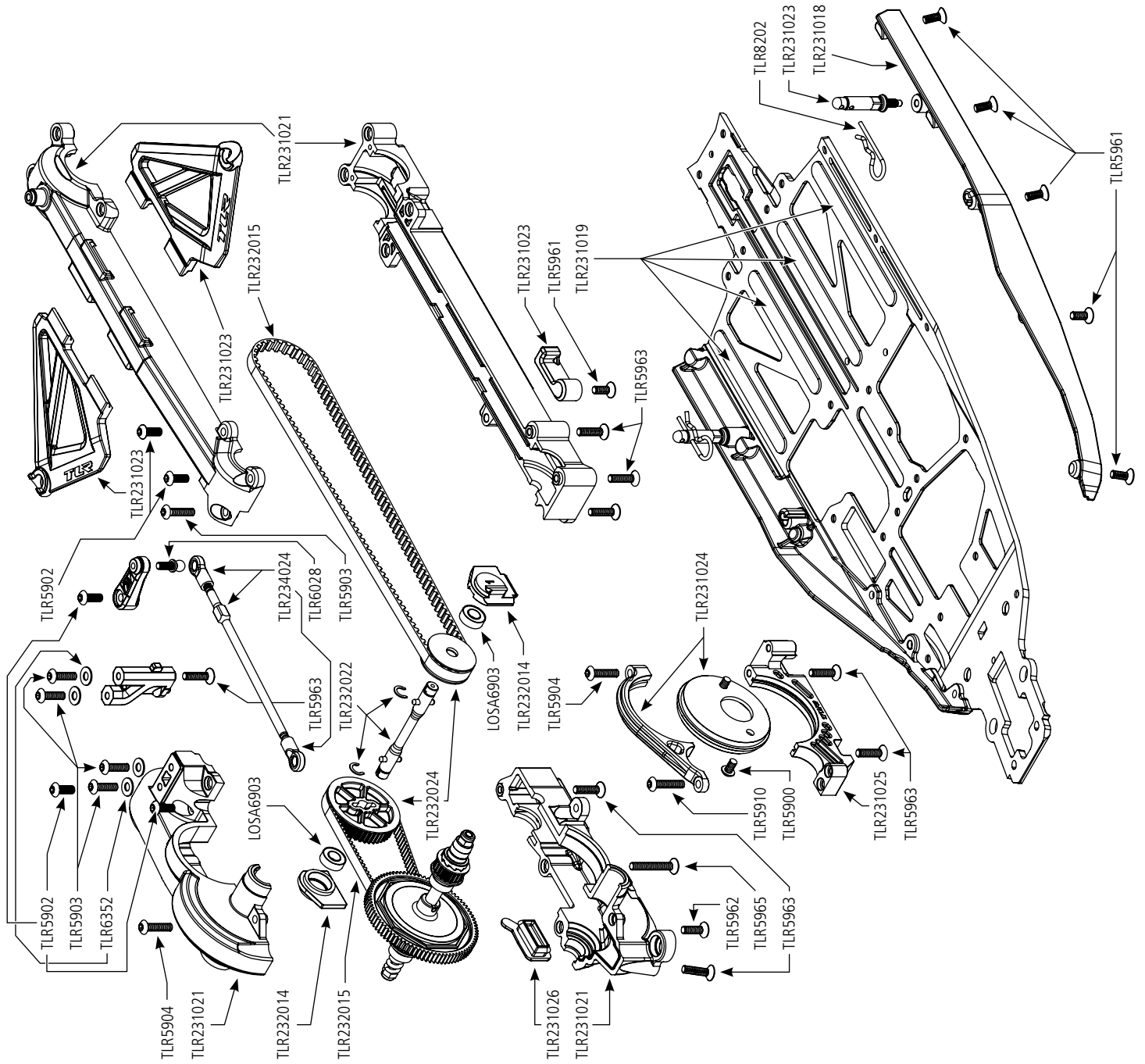


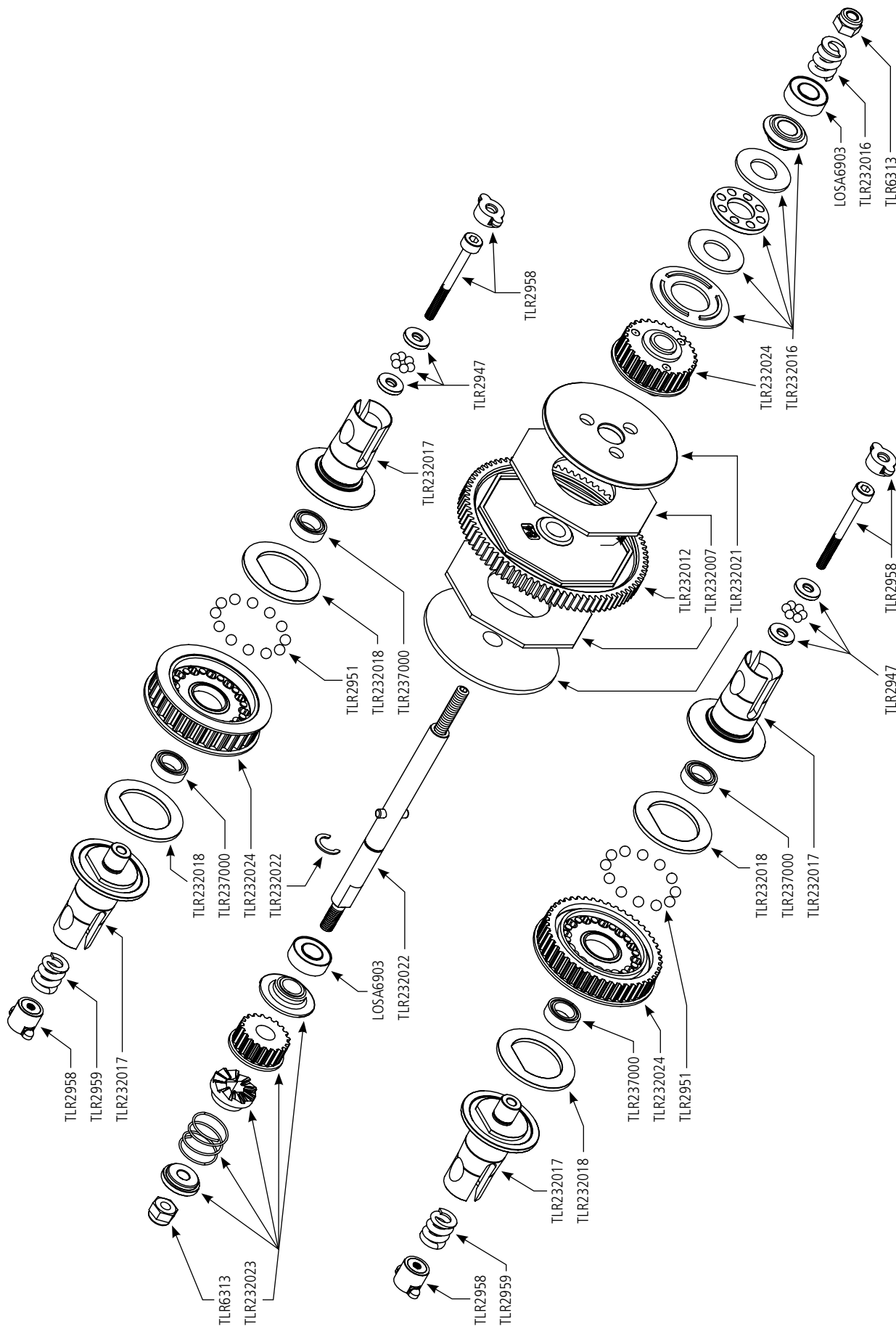
Tension globale de la courroie arrière

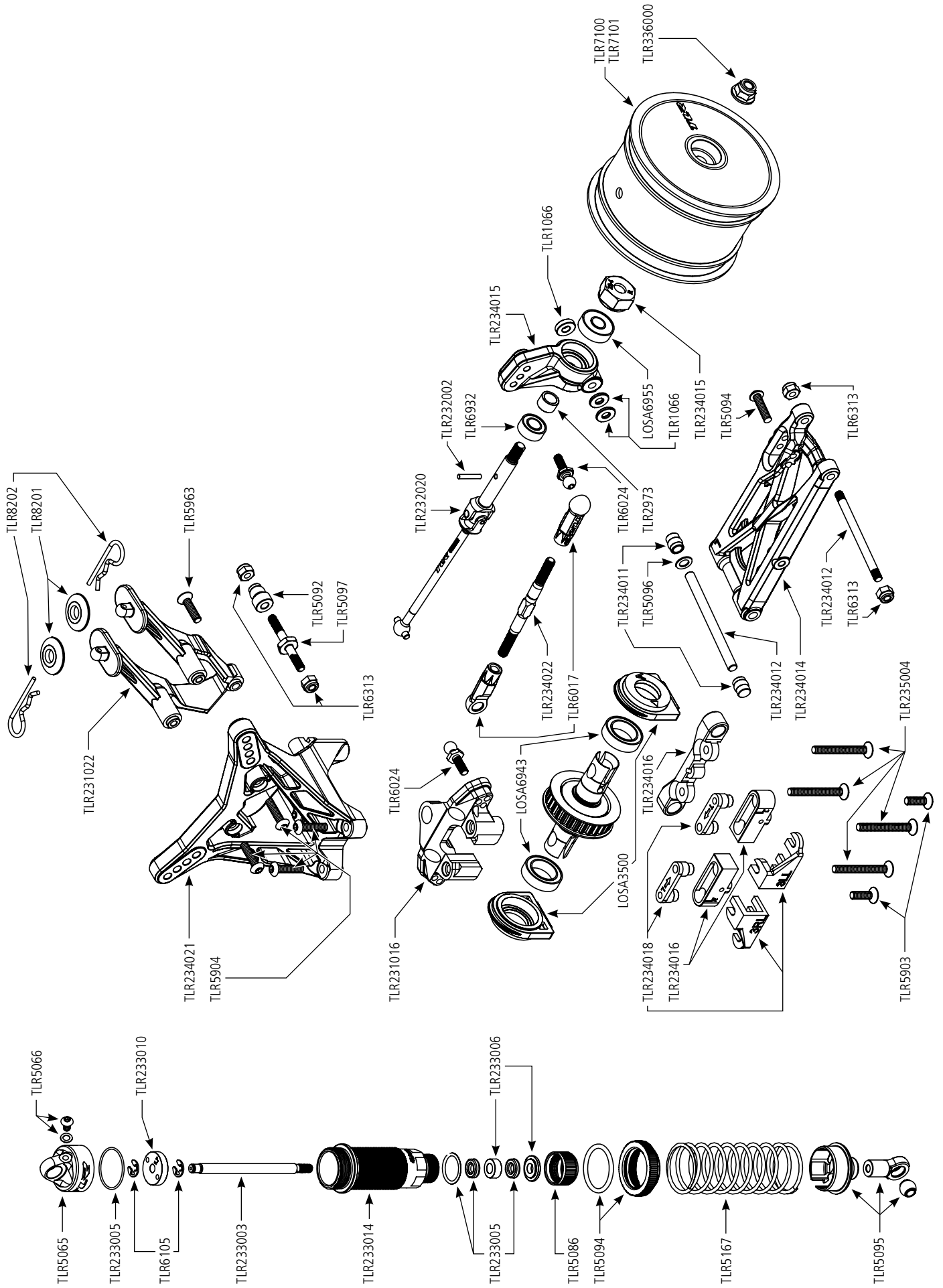
Numéro de référence	1	2	3	4	5	6	7	8	9	10	11	12	13	14	15	16w
Tension de la courroie arrière	D - Vers l'arrière	C - Vers l'arrière	B - Vers l'arrière	A - Vers l'arrière	A - Vers l'avant	B - Vers l'avant	C - Vers l'avant	D - Vers l'avant	D - Vers l'arrière	C - Vers l'arrière	B - Vers l'arrière	A - Vers l'arrière	A - Vers l'avant	B - Vers l'avant	C - Vers l'avant	D - Vers l'avant
Tension de la courroie latérale	← 1								2 →							
	← Le plus tendu				← Encore plus tendu				← Plus tendu				← Tendu			
Numéro de référence	17	18	19	20	21	22	23	24	25	26	27	28	29	30	31	32
Tension de la courroie arrière	D - Vers l'arrière	C - Vers l'arrière	B - Vers l'arrière	A - Vers l'arrière	A - Vers l'avant	B - Vers l'avant	C - Vers l'avant	D - Vers l'avant	D - Vers l'arrière	C - Vers l'arrière	B - Vers l'arrière	A - Vers l'arrière	A - Vers l'avant	B - Vers l'avant	C - Vers l'avant	D - Vers l'avant
Tension de la courroie latérale	← 3								4 →							
	Détendu →				Plus détendu →				Encore plus détendu →				Le plus détendu →			

REPLACEMENT PARTS / ERSATZTEILE / PIÈCES DE RECHANGE









Part #	English	Deutsch	Français
LOSA4002	Antenna Kit	Losi Antennen Kit	Tube d'antenne
LOSA6306	4-40 Aluminum Mini-Nuts (10)	Losi 4-40 Aluminium Mini-Muttern (10)	Mini écrous 4-40 (10)
LOSA6916	3/16" x 3/8" Ball Bearings (2)	Losi 3/16 X 3/8 Kugellager gekapselt (2)	Roulements 3/16" x 3/8" (2)
LOSA6943	10 x 15mm Sealed Ball Bearing (2): 22	Losi 10 X 15mm Kugellager gekapselt (2): 22	Roulements étanches 10x15mm (2)
LOSA6955	5 x 13mm HD Clutch Bearings (2): 8B/8T	Losi 5 x 13mm HD Kupplungslager (2):8B/8T	Roulements renforcés 5x13mm
TLR230004	Body & Wing Set: 22-4	Karosserie u. Flügelset: 22-4	Carrosserie et aileron
TLR231016	Camber Block Set, Aluminum: 22-4	Camber Block Set Aluminium: 22-4	Set de cales de carrossage en aluminium
TLR231017	Steering Bellcrank Set: 22-4	Lenkhebel Set: 22-4	Renvois de direction
TLR231018	Mud Guard Set: 22-4	Schmutzfänger: 22-4	Bavettes
TLR231019	Chassis: 22-4	Chassis: 22-4	Châssis
TLR231020	Front Belt Cover & Sub Frame: 22-4	Riemenabdeckung vorne: 22-4	Carter avant de protection de courroie
TLR231021	Belt Cover Set, Center & Rear: 22-4	Riemenabdeckung mitte und hinten: 22-4	Couvercle de protection central et avant
TLR231022	Front Pivot, Bumper & Wing Stay: 22-4	Stoßfänger vorne u. Flügelhalter: 22-4	Cellule, pare-choc avant et support d'aileron
TLR231023	Battery Mount Set: 22-4	Akkualter: 22-4	Support de batterie
TLR231024	Motor Cam & Strap, Aluminum: 22-4	Motorhalter Alu: 22-4	Came et pontet de fixation moteur en aluminium
TLR231025	Motor Mount, Aluminum: 22-4	Motorträger: 22-4	Support moteur en aluminium
TLR231026	Access Plugs: 22-4	Zugangsstecker: 22-4	Capuchons
TLR232002	Solid Drive Pin Set (8): 22/T/SCT	TLR Antriebspin Set (8):22/T/SCT	Jeu de goupilles d'entraînement pleines (8)
TLR232007	HDS Slipper Pad (2)	TLR HDS Slipper Pad (2)	Garniture de slipper HDS (2)
TLR232012	HDS Spur Gear, 84T 48P, Kevlar: ALL 22	HDS Zahnrad, 84T 48P, Kevlar: alle 22	Couronne HDS 84T 48p en kevlar
TLR232014	Drive Belt Adjustment Inserts: 22-4	Antriebsriemensätze: 22-4	Inserts de réglage de tension des courroies
TLR232015	Drive Belt Set: 22-4	Antriebsriemen: 22-4	Set de courroies
TLR232016	Thrust Bearing Set, Slipper: 22-4	Drucklager Kupplung: 22-4	Butée à bille et accessoires de slipper
TLR232017	Outdrive Set: 22-4	Abtriebs-Set: 22-4	Noix de sortie de différentiel
TLR232018	Diff Rings (4): 22-4	Diff-Ringe (4): 22-4	Plateaux de différentiel (4)
TLR232019	Front Driveshaft Assembly (2): 22-4	Antriebswelle vorne (2): 22-4	Cardan avant complet (2)
TLR232020	Rear Driveshaft Assembly (2): 22-4	Antriebswelle hinten (2):22-4	Cardan arrière complet (2)
TLR232021	Slipper Plate Set: 22-4	Rutschkupplung Platten Set: 22-4	Set de plateaux du slipper
TLR232022	Slipper & Jackshaft Assembly: 22-4	Rutschkupplung Zwischenwelle: 22-4	Axe intermédiaire et de slipper
TLR232023	One-Way/Clicker Set: 22-4	Freilauf Set: 22-4	Roue libre
TLR232024	Drive & Differential Pulley Set: 22-4	Antriebs u. Diff- Wellen Set: 22-4	Set de poulies de différentiel et de transmission
TLR233000	Shock Shaft, 3.5 x 44mm, Ti-CN (2)	TLR Kolbenstange 3.5 x 44mm Ti-CN (2)	Tiges d'amortisseurs, 3.5 x 44mm, Ti-CN (2)

Part #	English	Deutsch	Français
TLR233003	Shock Shaft, 3.5 x 52mm, Ti-CN (2)	Stoßdämpferkolbenstange 3.5 x 52mm, Ti-CN (2)	Tiges d'amortisseur Ti-CN, 3.5 x 52mm (2)
TLR233005	Seal Set, X-Rings, Shock Cap O-Rings: All 22	TLR Dichtungsset X Ringe Stoßdämpferkappen O-ring: alle 22	Set de joints d'étanchéité et toriques de bouchons d'amortisseurs
TLR233006	Shock Bushing Set, Machined (4): All 22	TLR Stoßdämpferlager Set (4) alle 22	Set de paliers d'amortisseurs usinés (4)
TLR233009	Shock Piston 12mm 1.6 x 2 CNC Machined(4): All22,SCTE	TLR Stoßdämpferkolben 12 1.6 x 2 CNC (4) alle 22, SCTE	Pistons d'amortisseurs usinés CNC diamètre 12mm, 1,6 x 2 trous (4)
TLR233010	Shock Piston 12mm 1.7 x 2 CNC Machined(4): All22, SCTE	Stoßdämpferkolben 12mm 1.7 x 2 CNC gedreht (4): alle 22, SCTE	Piston d'amortisseur diam 12mm usine CNC, 1.7 x 2 (4)
TLR233014	Rear Shock Body Set (2): 22-4	Stoßdämpfergehäuse Set (2) 22-4	Corps d'amortisseur arrière (2)
TLR234011	Suspension Pivot Ball, Molded: All 22	TLR Querlenkerhalter Kugelköpfe alle 22	Boules de pivots de suspensions
TLR234012	Hinge Pin Set, Ti-CN (6):22-4	Hinge Pin Set, Ti-CN (6): 22-4	Axes de suspension Ti-Cn (6)
TLR234013	Front Arm Set: 22-4	Querlenker vorne Set: 22-4	Triangles avant
TLR234014	Rear Arm Set: 22-4	Querlenker hinten Set: 22-4	Triangles arrière
TLR234015	Front Spindle & Rear Hub Set : 22-4	Front Spindel & hintere Radträger: 22-4	Set de fusées avant et arrière
TLR234016	Pivot Set, Rear, LRC: 22-4	Pivot Set hinten, LRC: 22-4	Set de cales de pincement arrière LRC
TLR234018	Anti-Squat Tuning Set, LRC: 22-4	Anti-Squat Tuning Set, LRC: 22-4	Cales de réglage d'anti-cabrage
TLR234020	Front Pivot Brace, Aluminum: 22-4	Chassishalter vorne: 22-4	Renfort de cellule avant en aluminium
TLR234021	Shock Tower Set: 22-4	Stoßdämpferbrücken-Set: 22-4	Set de supports d'amortisseurs
TLR234022	Turnbuckle Set: 22-4	Gewindestangen: 22-4	Set de biellettes
TLR234023	King Pin Screws (8): 22-4	King Pin Schrauben (8): 22-4	Pivots de fusées (8)
TLR234024	Servo & Steering Horn Set: 22-4	Servo und Lenkhorn Set: 22-4	Bras de servo et bras de direction
TLR234026	Castor Block Set, 15 degrees, Aluminum: 22-4	C.Hub 15° Alu: 22-4	Etriers porte fusée 15° en aluminium
TLR234028	Ball Stud, 4.8mm x 5mm (4)	Kugelköpfe 4.8 x 5mm (4)	Rotule 4.8 x 5mm
TLR235003	Flat Head Screws, M2.5 x 6mm (10)	Flachkopfschrauben, M2,5 x 6mm (10)	Vis FHC M2.5 x 6mm
TLR235004	Flat Head Screws, M3 x 25mm (10)	Flachkopfschrauben, M3 x 25mm (10)	Vis FHC M3 x 25mm
TLR236001	4mm Low Profile Serrated Nuts (4)	TLR: Flache Riffelschrauben 4mm (4)	Ecrous striés M4 taille basse (4)
TLR237000	5 x 8 x 2.5mm Bearings (2)	TLR 5 x 8 x 2.5mm Lager (2)	Roulements 5 x 8 x 2.5mm
TLR237001	5 x 10 x 3mm Bearings (2)	TLR 5 x 10 x 3mm Lager (2)	Roulements 5 x 10 x 3mm
TLR237002	Steering Bearing Set (4): 22-4	Kugelkopf Lenkung (4): 22-4	Roulements de direction (4)
TLR2946	Diff Nut, GenII, 22/T/SCT	TLR Spannmutter Diff Gen 22/T/SCT	Ecrou de diff gen II
TLR2947	Tungsten Carbide Diff Balls, 2mm (6)	TLR Tungsten Carbide Kugeln, 2mm (6)	Billes de différentiel en carbure de tungstène, 2mm (6)
TLR2951	Tungsten Carbide Diff Balls, 3/32mm (14) 22/T/SCT	TLR Tungsten Carbide Kugel 3/32 (14)	Bille de différentiel en carbure de tungstène, 3/32 (14)
TLR2952	Silicone Diff Grease, 8cc: 22	TLR Differentialfett/8cc: 22	Graisse silicone pour diff, 8cc
TLR2958	Diff Through Screw & Nut: 22	TLR Spannschraube mit Mutter: 22	Vis et écrou de serrage du diff
TLR2959	Diff Spring: 22	TLR Druckfeder Diff: 22	Ressort de diff

Part #	English	Deutsch	Français
TLR336000	4mm Aluminum Serrated Lock Nuts, Black (6)	TLR 4mm Aluminium Stopmutter mit Flanch Schwarz 6St.	Ecrou auto-freiné épaulé M4, aluminium, noir (6)
TLR43004	Front Wheel, Yellow (2): 22-4	Vorderad Gelb (2)	Jante avant jaune (2)
TLR43005	Front Wheel, White (2): 22-4	Vorderad Weiss (2)	Jante arrière blanches (2)
TLR5065	Bleeder Shock Caps, Alum (2): 22/T	TLR Stoßdämpferkappen Set (2): 22/T	Bouchons d'amortisseurs en aluminium avec purgeurs (2)
TLR5066	Bleeder Shock Cap Screw & Washers (4): 22/T	Stoßdämpfervolumenausgleichkappe, Schraube und Unterlegscheibe (4) 22/T	Vis de purge avec joints (4)
TLR5077	Shock Tool Kit, 12mm Shock	TLR Dämpfer-Werkzeugsatz, 12mm Dämpfer	Outil pour amortisseur 12mm
TLR5083	Front Shock Body Set (2): 22	TLR Dämpfergehäuse-Set Vorne (2): 22	Set de corps d'amortisseurs avant (2)
TLR5086	Shock Cap: Bottom (2): 22	TLR Stoßdämpferendkappe unten (2):22	Bouchon inférieur d'amortisseur (2)
TLR5092	Upper Shock Bushing (4): 22	TLR Buchsen für Dämpfer: 22 (4)	Entretoise supérieure d'amortisseur (4)
TLR5094	Shock Preload Adjuster Nut w/O-ring: 22	TLR Vorspannring Aluminium, 12mm Dämpfer	Bague de réglage d'amortisseur avec joint torique
TLR5095	Shock End Set w/Spring Cups, 12mm Shock: 22	TLR Endkugelpfanne / Federteller, 12mm Dämpfer: 22	Chapes et coupelles d'amortisseurs
TLR5097	Shock Standoff (2): 22	TLR Dämpferhalter: 22	Entretoise d'amortisseur (2)
TLR5900	Button Head Screws, M3 x 5mm (10)	TLR Rundkopfschraube, M3 x 5mm (10)	Vis à tête bombée M3 x 5mm (10)
TLR5901	Button Head Screws, M3 x 6mm (10)	TLR Rundkopfschraube, M3 x 6mm (10)	Vis à tête bombée M3 x 6mm (10)
TLR5902	Button Head Screws, M3 x 8mm (10)	TLR Rundkopfschraube, M3 x 8mm (10)	Vis à tête bombée M3 x 8mm (10)
TLR5905	Button Head Screws, M3 x 18mm (10)	TLR Rundkopfschraube, M3 x 18mm (10)	Vis à tête bombée M3 x 18mm (10)
TLR5910	Button Head Screws, M3 x 14mm (10)	TLR Rundkopfschraube, M3 x 14mm (10)	Vis à tête bombée M3 x 14mm (10)
TLR5958	Flat Head Screw, M2 x 8mm (10)	TLR Flachkopfschrauben, M2 x 8mm (10)	Vis à tête fraisée M2 x 8mm (10)
TLR5962	Flat Head Screw, M3 x 10mm (10)	TLR Flachkopfschrauben, M3 x 10mm (10)	Vis à tête fraisée M3 x 10mm (10)
TLR5963	Flat Head Screw, M3 x 12mm (10)	TLR Flachkopfschrauben, M3 x 12mm (10)	Vis à tête fraisée M3 x 12mm (10)
TLR5965	Flat Head Screw, M3 x 20mm (10)	TLR Flachkopfschrauben, M3 x 20mm (10)	Vis à tête fraisée M3 x 20mm (10)
TLR6017	Rod End, 4mm Turnbuckle (12): 22SCT	Kugelpfannen Hinten (12): 22SCT	Chape rotule 4mm (12)
TLR6024	Ball Stud, 4,8 x 8mm (4): 22	TLR Kugelkopf mit Gewinde, 4,8 x: 8mm (4): 22	Rotules à visser 4,8mm x 8mm (4)
TLR6025	Ball Stud, 4,8 x 6mm (4): 22	TLR Kugelkopf mit Gewinde 4,8mm x 6mm (4): 22	Rotules à visser 4,8mm x 6mm (4)
TLR6028	Ball Stud, Short Neck, 5mm (2)	TLR Kugelkopf mit Gewinde kurzen Hals, 5mm (2)	Rotules à visser courtes 5mm (2)
TLR6105	E-Clips, 3mm Shaft (12)	TLR E-Clipse, 3mm (12)	Clips pour arbre 3mm (12)
TLR6313	Locknut, M3 x .5 x 5.5mm (10)	TLR Mutter selbstsichernd M3 x .5 x 5.5mm (10)	Ecrou M3 x 0,5 x 5,5mm (10)
TLR6932	5x10x4mm HD Bearings (2)	TLR Kugellager 5 x 10 x 4mm (2)	Roulements renforcés 5x10x4mm (2)
TLR7100	Rear Wheel, White (2): 22	TLR Felge hinten, Weiss (2): 22	Jante arrière blanc (2)
TLR7101	Rear Wheel, Yellow (2): 22	TLR Felge hinten, Gelb (2): 22	Jante arrière jaune (2)
TLR76004	TLR Lok, Threadlock, Blue	TLR Schraubensicherungslack Blau	Frein filet TLR Lok, bleu
TLR77000	High-Pressure Black Grease, 8cc	TLR High-Pressure Fett Schwarz/8cc	Graisse noire haute pression, 8cc

Part #	English	Deutsch	Français
TLR8201	Wing Washers (4): 22	TLR U-Scheibe Spoiler (4): 22	Rondelles d'aïeron
TLR8202	Body Clips, Black (12): 22	TLR Karosserieklammern Schwarz (12): 22	Clips de carrosserie (12), noirs

OPTIONAL PARTS / DIVERSE TEILE / PIÈCES OPTIONNELLES

Part #	English	Deutsch	Français
TLR232009	HDS Spur Gear, 76T 48P, Kevlar: All 22	TLR HDS Zahnrad 76T 48P Kevlar: alle 22	Couronne Kevlar HDS, 76T 48P
TLR232010	HDS Spur Gear, 78T 48P, Kevlar: ALL 22	TLR HDS Zahnrad 78T 48P Kevlar: alle 22	Couronne Kevlar HDS, 78T 48P
TLR232011	HDS Spur Gear, 82T 48P, Kevlar: All 22	TLR HDS Zahnrad 82T 48P Kevlar: alle 22	Couronne Kevlar HDS, 82T 48P
TLR232013	HDS Spur Gear, 86T 48P, Kevlar: All 22	TLR HDS Zahnrad 86T 48P Kevlar: alle 22	Couronne Kevlar HDS, 86T 48P
TLR232026	Diff Service Kit, Tungsten Balls: 22-4	Diff Wartungsset: 22-4	Kit de réparation de différentiel, billes tungstène
TLR233007	Shock Piston 12mm 1.3 x 2 CNC Machined(4):All22, SCTE	Stoßdämpferkolben 12mm 1.3 x 2 CNC gefertigt (4) Alle 22, SCTE	Piston d'amortisseur usiné CNC, 1.3 x 2 diam 12mm (4)
TLR233008	Shock Piston 12mm 1.5 x 2 CNC Machined(4): All22,SCTE	TLR Stoßdämpferkolben 12mm 1.5 x 2 CNC gefertigt (4) Alle 22, SCTE	Pistons d'amortisseurs usinés CNC diamètre 12mm, 1,5 x 2 trous (4)
TLR233011	Shock Piston 12mm Blank CNC Machined(4): All22,SCTE	TLR Stoßdämpferkolben 12mm CNC gefertigt (4) Alle 22, SCTE	Pistons d'amortisseurs usinés CNC diamètre 12mm, à percer (4)
TLR234017	Pivot Set, Rear, HRC: 22-4	Pivot Set hinten, HRC: 22-4	Set de cales de pincement arrière HRC
TLR234019	Anti-Squat Tuning Set, HRC: 22-4	Anti-Squat Tuning Set, HRC: 22-4	Set de cales de réglage d'anti-cabrage HRC
TLR234025	Castor Block Set, 10 degrees, Aluminum: 22-4	C.Hub 10° Alu: 22-4	Set d'étriers porte fusées 10° en aluminium
TLR234027	Castor Block Set, 20 degrees, Aluminum: 22-4	C.Hub 20° Alu: 22-4	Set d'étriers porte fusées 20° en aluminium
TLR238000	Support Kit: 22-4	TLR Support Kit: 22-4	Kit de réparation
TLR2950	Hex Differential Wrench, Aluminum: 22	TLR Diff Einstellschlüssel, Aluminium: 22	Clé hexagonale pour différentiel
TLR331004	TLR 22-4 Chassis Protective Tape Precut (2)	Chassis Schutzfolie vorgeschnitten (2) TLR 22-4	Protection adhésive de châssis prédécoupée (2)
TLR331012	Servo Mount, Aluminum: 22-4	Servo Halter Alu: 22-4	Support de servo en aluminium
TLR331013	Skid Plate, Chassis (8): 22-4	Skid Plate, Chassis (8): 22-4	Patins de protection de châssis (8)
TLR332010	Rear Hex, Std Width, Alum: 22-4	TLR 22-4: Radmutter hinten Std. Alu	Hexagone arrière, largeur std en aluminium
TLR332011	Rear Hex, +1.5mm Width, Alum: 22-4	Radmutter hinten + 1,5mm Alu: 22-4	Hexagone arrière, largeur +1.5mm en aluminium
TLR334006	Sway Bar Kit, Front & Rear: 22-4	Querstabiset v +h: 22-4	Kit de barres anti-roulis av et arr
TLR334007	Front Spindle Set, Aluminum: 22-4	Front Spindel Alu: 22-4	Set de fusées avant en aluminium
TLR334008	Rear Hub Set, Aluminum: 22-4	Radträger hinten: 22-4	Set de fusées arrières en aluminium
TLR334009	Steering Bellcrank Set, Aluminum: 22-4	Lenkhebel Set Alu: 22-4	Set de renvois de direction en aluminium
TLR334010	Servo Horn, 23T, Aluminum: 22-4	Servo Horn, 23T, Alu: TLR 22-4	Bras de servo en aluminium, 23T
TLR334011	Servo Horn, 24T, Aluminum: 22-4	Servo Horn, 24T, Alu: TLR 22-4	Bras de servo en aluminium, 24T
TLR334012	Servo Horn, 25T, Aluminum: 22-4	Servo Horn, 25T, Alu: TLR 22-4	Bras de servo en aluminium, 25T
TLR334013	HD Turnbuckle Set, Titanium: 22-4	Gewindestangenset Titan: 22-4	Set de biellettes en titane

Part #	English	Deutsch	Français
TLR4166	Titanium Shock Mounts (4): 22	TLR Titan Dämpferbefestigung (4): 22	Fixations d'amortisseurs en titane
TLR5099	Shock Tool Kit, Aluminum: 12mm Shock	TLR Dämpfer Werkzeugset, Aluminium: 12mm Dämpfer	Set d'outillage pour amortisseurs 12mm
TLR6030	Titanium Ball Stud, 4.8 x 6mm (2)	TLR Titan Kugelköpfe, 4.8 x 6mm (2)	Rotule en titane, 4,8 x 6mm (2)
TLR6031	Titanium Ball Stud, 4.8 x 8mm (2)	TLR Titan Kugelköpfe, 4.8 x 8mm (2)	Rotule en titane, 4,8 x 8mm (2)
TLR6032	Titanium Ball Stud, 4.8 x 10mm (2)	TLR Titan Kugelköpfe, 4.8 x 10mm (2)	Rotule en titane, 4,8x10mm (2)
TLR72002	Slipper & Clicker Adjustment Tool: 22-4	TLR 22-4: Rutschkupplung Einstellwerkzeug	Outil de réglage de dureté de la roue libre et du slipper
TLR74004	Silicone Shock oil, 25wt, 2oz	Silikonstoßdämpferöl, 25wt, 2 oz	Huile silicone d'amortisseur, 25wt, 60 ml
TLR74005	Silicone Shock oil, 27.5wt, 2oz	Silikonstoßdämpferöl, 27,5wt, 2 oz	Huile silicone d'amortisseur, 27,5wt, 60 ml
TLR74006	Silicone Shock Oil, 30wt, 2oz	Losi Silikonstoßdämpferöl, 30wt, 2oz	Huile silicone d'amortisseur, 30wt, 60 ml
TLR74007	Silicone Shock oil, 32.5wt, 2oz	Silikonstoßdämpferöl, 32.5wt, 2 oz	Huile silicone d'amortisseur, 32,5wt, 60 ml
TLR74008	Silicone Shock oil, 35wt, 2oz	Silikonstoßdämpferöl, 35wt, 2 oz	Huile silicone d'amortisseur, 35wt, 60 ml
TLR74019	Shock Oil 6Pk, 17.5, 22.5, 27.5, 32.5, 37.5, 42.5 2oz	Stoßdämpferöl 6 Set, 17.5, 22.5, 27.5, 32.5, 37.5, 42.5, 2oz	Assortiment de 6 flacons d'huile silicone d'amortisseur 17.5, 22.5, 27.5, 32.5, 37.5, 42.5 en 60ml
TLR74020	Shock Oil 6Pk, 20, 25, 30, 35, 40, 45, 2oz	Stoßdämpferöl 6 Set 6Pk, 20, 25, 30, 35, 40, 45, 2oz	Assortiment de 6 flacons d'huile silicone d'amortisseur 20, 25, 30, 35, 40, 45 en 60ml
TLR8300	TLR Sticker Sheet	TLR Dekorbogen	Planche déco TLR
TLR99004	TLR Embroidered Cargo Bag	TLR Tasche	Sac de transport TLR
TLR99014	TLR Foam Pit Mat	TLR Schrauberplatte Schaum	Tapis de stand en mousse TLR
TLR99101	Shock Shaft Pliers	TLR Zange für Dämpferkolbenstange	Pince à tige d'amortisseur
TLR99102	Turnbuckle Wrench, 22, 8ight, XXX	TLR Stellschlüssel für Gewindestift, 3.5, 4, 5mm	Clé à biellettes 3.5mm, 4mm, 5mm